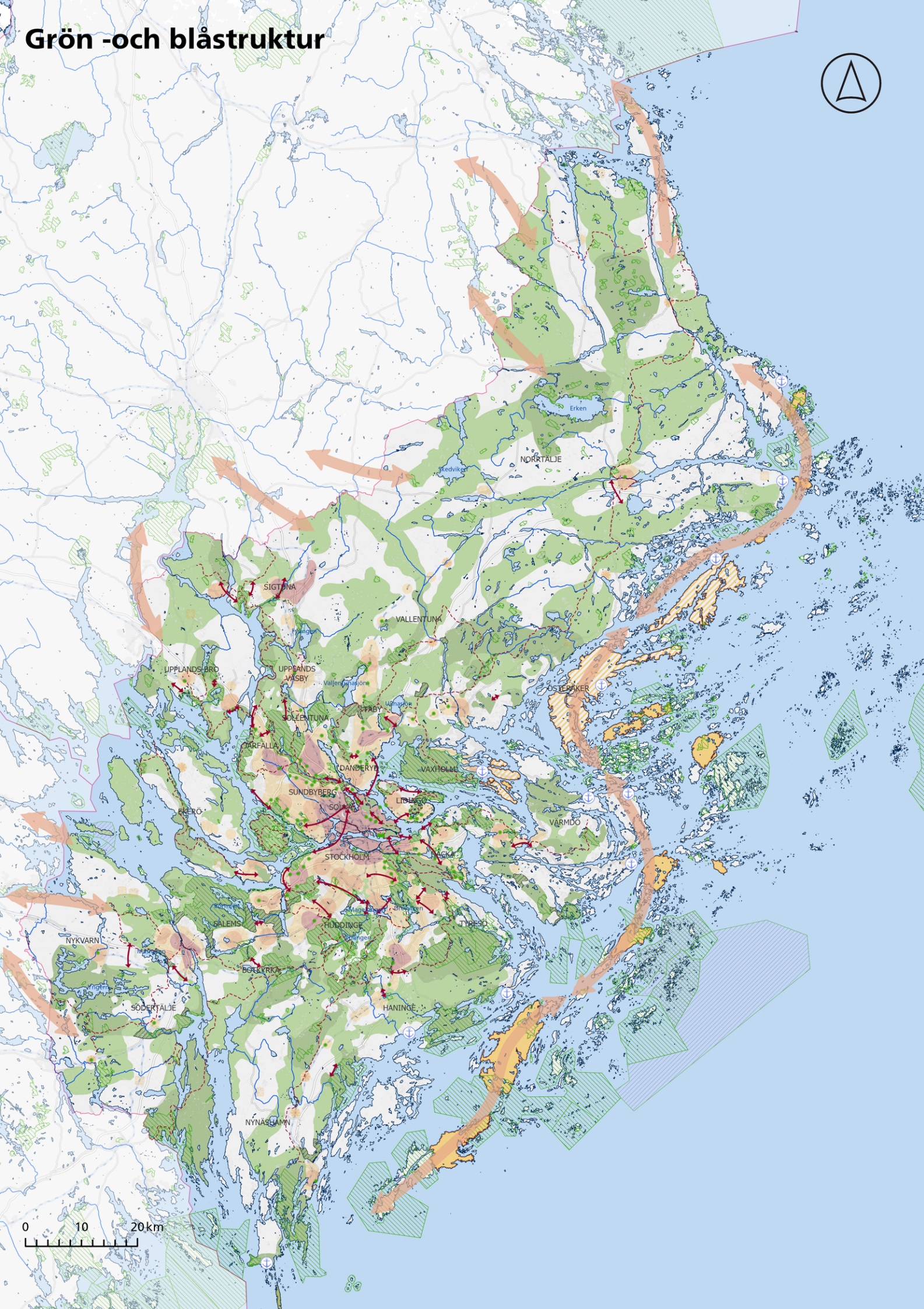


Grön -och blåstruktur



Grön kil

- Gröna kilar är stommen i den regionala grön- och blåstrukturen och kilområde i grön kil är kittet som håller ihop kilarna
- Värdekärna i grön kil innehåller de högsta rekreations-, natur- och kulturvärdena
- Svagt parti i grön kil är smala eller sårbara partier i de gröna kilarna vars funktioner och värden är avgörande för kilarna inte ska brytas av i separata delar

Ytvatten

- Vattendrag
- Sjöar och kustnära havsområden

Gröna samband

- Landskapssamband visar på utvecklingsbehov av storregionala samband över länsgränserna och i mellanskärgården
- Svagt grönt samband är fragmenterade delar av grön- och blåstrukturen genom eller längs med bebyggelse och infrastruktur och som behövs för att upprätthålla ett ekologiskt funktionellt landskap

Naturskydd

- Befintligt naturskydd som naturreservat, nationalpark eller andra typer av skydd enligt miljöbalken
- Planerade statliga naturreservat och planerad nationalpark, gränser är preliminära. Planerade kommunala naturreservat redovisas inte

Rekreativa gångstråk

- Vandringsleder i urval, som har generaliserats i sin sträckning för att passa den regionala skalan
- Strandstråk i form av strandpromenader eller promenadvägar med strandkontakt, som är lättillgängliga, väletablerade och underhållna

Grön station

- Kollektivtrafikstationer som ligger ca 300–500 meter från en grön kil eller vandringsled

Transportsystem

- Järnväg
- Tunnelbana
- Lokalbana
- Station för kollektivtrafik